

# FIXOCONNECT

## COLLECTEUR NU

## SANITAIRE ET CHAUFFAGE

### CORPS MONOBLOC

POUR UNE MEILLEURE ÉTANCHÉITÉ ET DURABILITÉ

### PORTÉE PLATE

ÉTANCHÉITÉ RENFORCÉE

### MÉPLATS SUR LE CORPS

FACILITE LE CONTRE-SERRAGE

### LARGE CHOIX

JUSQU'À 7 DÉRIVATIONS



#### PERFORMANCES

- Pression max. 10 bar.
- Température max. 90°C.
- Entraxe 50 mm des dérives.
- Modèles de 2 à 7 dérives
- Raccordements : Entrées 20/27 (3/4") - sorties 15/21 (1/2")

#### SÉCURITÉ ET FIABILITÉ

- Corps monobloc.
- Laiton CW617N.
- Logo et date inscrites sur le corps

#### APPLICATIONS

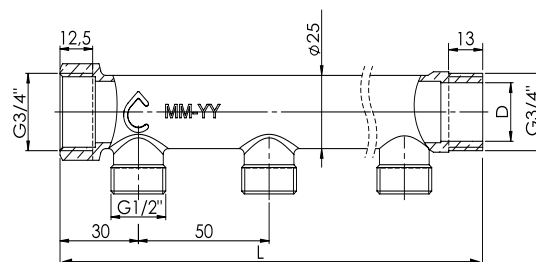
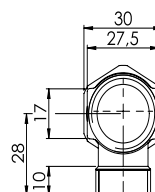
- Distribution eau chaude et eau froide sanitaire, chauffage.

#### EXCLUSION DE GARANTIE

- La garantie ne s'appliquera pas en cas d'une application différente de celles préconisées.

#### PRESCRIPTION DE POSE

- L'installation doit être réalisée conformément aux règles de l'art, avis techniques et DTU en vigueur.
- Ne pas mettre le collecteur en contact avec toute substance susceptible d'entraîner une altération (notamment ciment, acide, produits chlorés ou nitrés ...).
- Les collecteurs doivent être compatibles avec les conditions normales de service : fluide, eau, pression max de 10 bar, température max de 90°C.
- Les collecteurs doivent être fixés au mur avec les fixations appropriées. Avant l'installation du collecteur, la tuyauterie devra être nettoyée de toute substance solide : bavure de cuivre, résidus de soudure, copeaux de cuivre PER ou Multicouche, ... Les tubes arrivant sur le collecteur doivent être maintenus par des accessoires de supportage mais pas bloqués. Les tubes doivent rester dans le même plan et libre de mouvement pour absorber les allongements dus à la dilatation thermique du tube. Les tubes arrivant sur le collecteur doivent être parallèles. Ils ne doivent pas se croiser ou se toucher. Aucun autre matériel ne doit se situer dans la zone de fixation des tubes sur le collecteur qui risquerait d'encombrer les tuyauteries ou d'entraver leurs mouvements liés à la dilatation.
- Le serrage des raccords du tube sur les manchons du collecteur doivent être effectué à l'aide d'une clé appropriée. Les couples de serrage des raccords sur le collecteur doivent être appropriés en fonction des diamètres de raccordement.



RÉF.	NBRE DÉRIV.	Ø ENTRÉE	Ø DÉRIV.	L (mm)	D (mm)	POIDS (G)
302510101	2	MF20/27	M15/21	110	21	190
302510102	3	MF20/27	M15/21	160	21	247
302510103	4	MF20/27	M15/21	210	21	344
302510104	5	MF20/27	M15/21	260	20,5	420
302510105	6	MF20/27	M15/21	310	20,5	529
302510106	7	MF20/27	M15/21	360	20,5	610



302510101-20210427FC